



MAKS Valve - is a wireless device designed to control actuated valve for water supply, irrigation, etc. or other external devices.



The device is connected to the security center and is configured with the **MAKS Setup** mobile application.



### Functional parts of the device (see picture)

1. Device case
2. Light indicator
3. Batteries
4. Tamper switch
5. On/off button
6. Connector for actuated valve

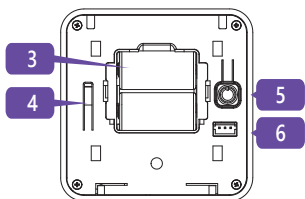
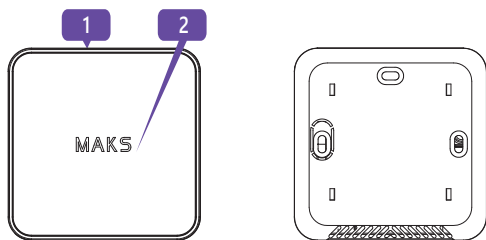
<b>Output</b>	3-pin, 12V DC
<b>Delay</b>	no more than 10 seconds
<b>Power</b>	3V, two CR123A lithium batteries included
<b>Service life of battery</b>	up to 3 years
<b>Radio</b>	ISM-band wireless interface, multi-speed with several channels <b>ITU region 1 (EU, UA):</b> 868.0...868.6 MHz, bandwidth 100kHz, 20 mW max., up to 4800m (in line of sight) <b>ITU region 3 (AU):</b> 916.5...917 MHz, bandwidth 100kHz, 20 mW max., up to 4800m (in line of sight) <b>Russian Federation:</b> 868.0...868.2 MHz, bandwidth 100kHz, 10 mW max., up to 3200m (in line of sight)
<b>Communication</b>	Secure two way comm., sabotage detection, key - 256 bits
<b>Operating temperature range</b>	-10°C ... +55°C
<b>Dimensions &amp; weight</b>	84.5 x 84.5 x 24.3 mm & 135 grams
<b>Case colour</b>	white, black

**Complete set:** 1. MAKS Valve; 2. Two CR123A batteries (pre-installed); 3. Quick start guide

**CAUTION.** RISK OF EXPLOSION IF BATTERY IS REPLACED BY AN INCORRECT TYPE. DISPOSE USED BATTERIES ACCORDING TO THE NATIONAL REGULATIONS.

**CAUTION.** Do not use salt batteries (R03)! FR03 lithium batteries are highly recommended. Usage of alkaline batteries (LR03) allowed only at temperatures above +5°C.

**Warranty.** Warranty for MAKS devices (except batteries) is valid for two years after the purchase date. If device operates incorrectly, please contact [support@maks.systems](mailto:support@maks.systems) at first, maybe it can be solved remotely.



### WIRELESS VALVE CONTROL DEVICE

Part of the MAKS PRO security alarm system

#### Quick start guide

Read the full manual on the website before use!

**Manufacturer:** Integrated Technical Vision Ltd.

Vasyl Lypkivsky str. 1, 03035, Kyiv, Ukraine

www.maks.systems

support@maks.systems



### БЕЗДРОТОВИЙ ПРИСТРІЙ КЕРУВАННЯ МОТОРИЗОВАНИМ КЛАПАНОМ

Частина охоронної системи MAKS PRO

#### Короткий посібник користувача

Перед використанням прочитайте повну інструкцію на сайті

**Виробник:** ТОВ "Інтегрейтед Текнікал Віжн Лтд"

03035, Україна, м. Київ, вул. Василя Липківського, 1

www.maks.systems

support@maks.systems



### БЕСПРОВОДНОЕ УСТРОЙСТВО УПРАВЛЕНИЯ МОТОРИЗОВАННЫМ КЛАПАНОМ

Часть устройства охранной сигнализации MAKS PRO

#### Краткое руководство

Перед использованием прочтите полную инструкцию на сайте

**Производитель:** ООО "Интегрейтед Текнікал Віжн Лтд"

03035, Украина, г. Киев, ул. Василя Липковського, 1

www.maks.systems

support@maks.systems



MAKS Valve - пристрій керування моторизованим клапаном в системах водопостачання, поливу і т.і. або іншими зовнішніми пристроями.



Пристрій підключається до центру охорони і налаштовується за допомогою мобільного додатка **MAKS Setup**

### Функциональні елементи пристрою (див. мал.)

1. Корпус пристрою
2. Світловий індикатор
3. Батареї
4. Тампер
5. Кнопка ввімкнення/вимкнення
6. Роз'єм для підключення клапану

<b>Вихід</b>	3-х контактний роз'єм, 12В
<b>Затримка спрацювання</b>	не більше 10 секунд
<b>Живлення</b>	3В, дві CR123A літієві батареї в комплекті
<b>Строк служби батарей</b>	до 3-х років
<b>Радіозв'язок</b>	Бездротовий інтерфейс ISM, з кількома каналами і швидкостями <b>ITU region 1 (EU, UA):</b> 868.0...868.6 МГц, смуга 100 кГц, 20 мВт макс., до 4800 м (на відкритому просторі) <b>ITU region 3 (AU):</b> 916.5...917 МГц, смуга 100 кГц, 20 мВт макс., до 4800 м (на відкритому просторі) <b>Російська Федерація:</b> 868.0...868.2 МГц, смуга 100 кГц, 10 мВт макс., до 3200 м (на відкритому просторі)
<b>Комунікація</b>	Двустороння, шифрована, з визначенням саботажу (глушіння). Ключ шифрування - 256 біт
<b>Діапазон робочих температур</b>	-10°C ... +55°C
<b>Габаритні розміри</b>	84.5 x 84.5 x 24.3 мм
<b>Колір корпусу</b>	білий, чорний
<b>Вага</b>	135 грамів

**Комплектація:** 1. MAKS Valve; 2. Дві батареї CR123A (попередньо встановлені); 3. Короткий посібник користувача

**УВАГА.** ЗАМІНА ЕЛЕМЕНТІВ ЖИВЛЕННЯ НА ІНШІ НЕКОРЕКТНОГО ТИПУ МОЖЕ ПРИЗВЕСТИ ДО ПОЖЕЖІ АБО ВИБУХУ. УТИЛІЗУЙТЕ ВИКОРИСТАНІ ЕЛЕМЕНТИ ЖИВЛЕННЯ ЗГІДНО З МІСЦЕВИМИ ЗАКОНАМИ ТА ПРАВИЛАМИ.

**УВАГА.** Не використовуйте сольові батареї (R03)! Наполегливо рекомендуємо використовувати літієві батареї (FR03)! Використання лужних батарей (LR03) можливе лише при температурі вище +5°C.

**Гарантійний термін експлуатації** на пристрої MAKS (крім елементів живлення) складає 2 роки з дати продажу. Якщо пристрій не працює належним чином, спершу зверніться до [support@maks.systems](mailto:support@maks.systems), можливо це питання можна вирішити віддалено.



MAKS Valve - устройство управления моторизованным клапаном в системах водоснабжения, полива и т.д. или другими внешними устройствами.



Устройство подключается к центру охраны и настраивается с помощью мобильного приложения **MAKS Setup**

### Функциональные элементы устройства (см. рис.)

1. Корпус устройства
2. Световой индикатор
3. Батареи
4. Тампер
5. Кнопка включения / выключения
6. Разъем для подключения клапана

<b>Выход</b>	3-х конатный разъем, 12В
<b>Задержка сработки</b>	не больше 10 секунд
<b>Питание</b>	3В, две CR123A литиевых батареи в комплекте
<b>Срок службы батарей</b>	до 5-ти лет
<b>Радиосвязь</b>	Беспроводной интерфейс ISM, с несколькими каналами и скоростями <b>ITU region 1 (EU, UA):</b> 868.0...868.6 МГц, полоса 100 кГц, 20 мВт макс., до 4800 м (на открытом пространстве) <b>ITU region 3 (AU):</b> 916.5...917 МГц, полоса 100 кГц, 20 мВт макс., до 4800 м (на открытом пространстве) <b>Российская Федерация:</b> 868.0...868.2 МГц, полоса 100 кГц, 10 мВт макс., до 3200 м (на открытом пространстве)
<b>Коммуникация</b>	Двусторонняя, шифрованная, с определением саботажа (глушения). Ключ шифрования - 256 бит
<b>Диапазон рабочих температур</b>	-10°C ... +55°C
<b>Габаритные размеры</b>	84.5 x 84.5 x 24.3 мм
<b>Цвет корпуса</b>	белый, черный
<b>Вес</b>	135 граммов

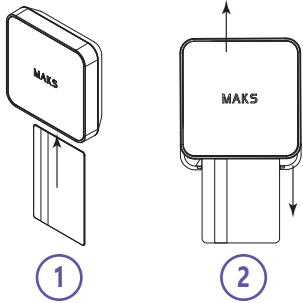
**Комплектация:** 1. MAKS Valve; 2. Две батареи CR123A (предустановлены); 3. Краткое руководство

**ВНИМАНИЕ.** ЗАМЕНА ЭЛЕМЕНТОВ ПИТАНИЯ НА ДРУГИЕ НЕКОРРЕКТНОГО ТИПА МОЖЕТ ПРИВЕСТИ К ПОЖАРУ ИЛИ ВЗРЫВУ. УТИЛИЗУЙТЕ ИСПОЛЬЗОВАННЫЕ ЭЛЕМЕНТЫ ПИТАНИЯ СОГЛАСНО МЕСТНЫМ ЗАКОНАМ И ПРАВИЛАМ.

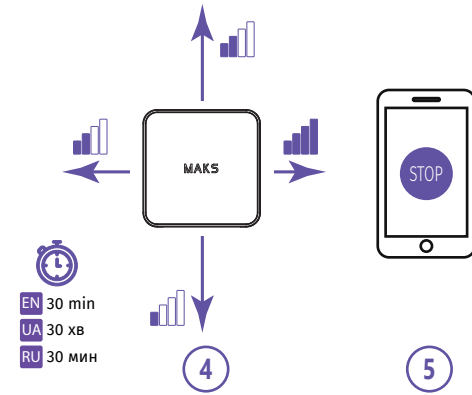
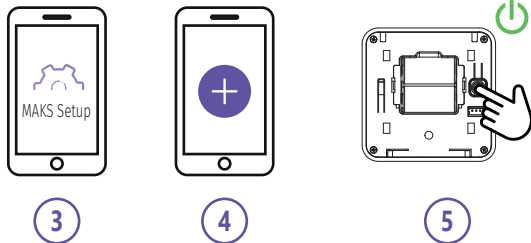
**ВНИМАНИЕ.** Не используйте солевые батареи (R03)! Настоятельно рекомендуем использовать литиевые батареи (FR03)! Использование щелочных батарей (LR03) возможно только при температуре выше +5°C.

**Гарантійний термін експлуатації** приборів MAKS (исключая элементы питания) составляет 2 года с даты продажи. Если устройство не работает должным образом, сначала обратитесь к [support@maks.systems](mailto:support@maks.systems), возможно этот вопрос можно решить удаленно.

EN REGISTRATION UA РЕЄСТРАЦІЯ RU РЕГИСТРАЦИЯ

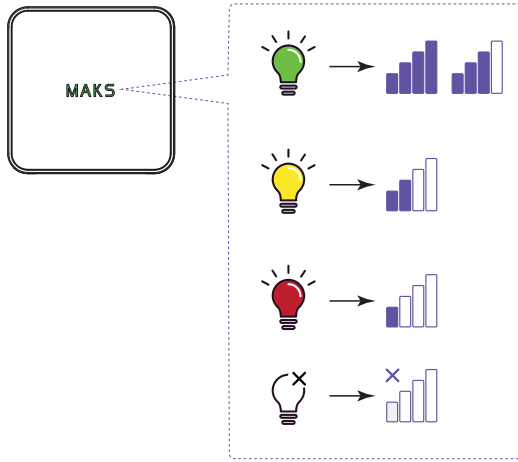


EN Use a plastic card to open the device  
 UA Скористайтесь пластиковою картою  
 RU Воспользуйтесь пластиковой карточкой



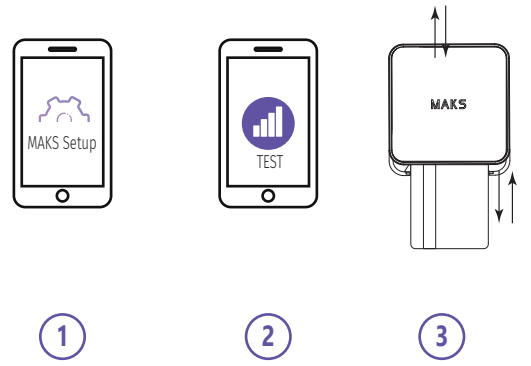
EN 30 min  
 UA 30 хв  
 RU 30 мин

EN INDICATION IN RANGE TEST MODE  
 UA ІНДИКАЦІЯ В РЕЖИМІ ТЕСТУВАННЯ ЗВ'ЯЗКУ  
 RU ИНДИКАЦИЯ В РЕЖИМЕ ТЕСТИРОВАНИЯ СВЯЗИ

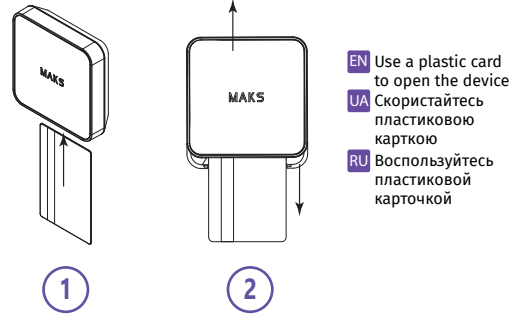


EN RANGE TEST FOR OPTIMAL INSTALLATION LOCATION

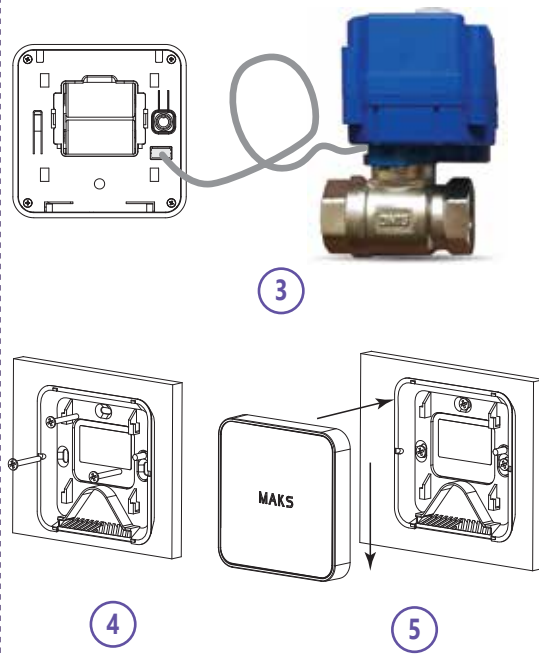
UA ВИБІР МІСЦЯ ВСТАНОВЛЕННЯ RU ВЫБОР МЕСТА УСТАНОВКИ



EN INSTALLATION UA ВСТАНОВЛЕННЯ RU УСТАНОВКА



EN Use a plastic card to open the device  
 UA Скористайтесь пластиковою картою  
 RU Воспользуйтесь пластиковой карточкой



EN INDICATION UA ІНДИКАЦІЯ RU ИНДИКАЦИЯ

