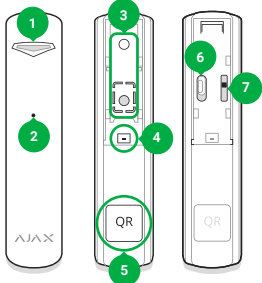


Ajax GlassProtect

Бездротовий датчик розбиття скла

GlassProtect — бездротовий датчик, який виявляє розбиття скла на відстані до 9 метрів. До системи безпеки Ajax приєднується через захищений протокол Jeweller, дальність зв'язку — до 1000 метрів за відсутності перешкод. Працює до 5 років від батареї і використовується всередині приміщень.

ФУНКЦІОНАЛЬНІ ЕЛЕМЕНТИ



- 1 - Світловий індикатор.
- 2 - Отвір мікрофона.
- 3 - Кріпильна панель SmartBracket.
- 4 - Роз'єм підключення зовнішнього датчика.
- 5 - QR код.
- 6 - Вимикач пристрою.
- 7 - Кнопка тампера.

ПРИЄДНАННЯ І НАЛАШТУВАННЯ

Датчик підключається до хабу і налаштовується через мобільний додаток Ajax Security System. Розмістіть датчик в зоні дії мережі хабу та слідуйте процедурі підключення.

До GlassProtect можна приєднати дротовий датчик з типом контакту NC за допомогою виносної клеми. Для виведення проводу з корпусу GlassProtect виламайте заглушку.

Перш ніж використовувати приєднаний до клеми зовнішній датчик, активуйте його в налаштуваннях GlassProtect.

Для приєднання датчика до сторонньої охоронної централі за допомогою модуля інтеграції Ajax uartBridge або Ajax osBridge Plus, дотримуйтесь рекомендацій інструкції відповідного пристрою.

Якщо датчик розташований у приміщенні, яке потребує цілодобового контролю, увімкніть режим «Завжди активний» — GlassProtect буде спрацьовувати при виявленні розбиття скла, навіть якщо система не поставлена на охорону.



ВИБІР МІСЦЯ ВСТАНОВЛЕННЯ

При виборі місця встановлення GlassProtect врахуйте дальність виявлення розбиття скла (9 метрів) та наявність у приміщенні об'єктів, які перешкоджають проходженню звуку та радіосигналу.

Не встановлюйте датчик:

1. За межами приміщення (на вулиці).
2. Поруч із сиренами та сповісниками.
3. На протязі та в місцях зі швидкою циркуляцією повітря (вентилятори).
4. Поблизу металевих предметів і дзеркал, які викликають заганання радіосигналу або які екранують його.
5. У приміщеннях з температурою і вологістю, які виходять за межі допустимих.

До монтажу пристрою шурупами, протестуйте рівень сигналу і зону виявлення в додатку Ajax Security System протягом не менше хвилини. Тести покажуть якість з'єднання датчика з хабом і підтвердять правильність вибору місця встановлення.

Статус індикатора	Рівень сигналу
Світлиться, перериваючись раз на 1,5 секунди	Відмінний рівень сигналу
Мигає 5 разів на секунду	Добрий рівень сигналу
Мигає 2 рази на секунду	Поганий рівень сигналу
Короткочасно засвічується раз на 1,5 секунди	Немає сигналу

GlassProtect налаштований на визначення характерного звуку розбиття скла, який складається із низькочастотного удару та високочастотного дзвону осколків. Датчик не реагує на хлопки.

Мікрофон датчика GlassProtect повинен розміщуватися відносно вікна (вікон) під кутом не більше 90 градусів. Впевніться в тому, що штори, рослини, меблі або інші предмети не закривають отвір мікрофона. Якщо вікно завішене щільними шторами, розмістіть датчик між ними та вікном.

ВСТАНОВЛЕННЯ ПРИСТРОЮ

1. Використовуючи комплектні шурупи або інші не менш надійні засоби кріплення, закріпіть панель SmartBracket на поверхні у двох точках фіксації.
2. Надягніть датчик на панель — однократне миготіння світлодіоду підтвердить, що тампер спрацював.

КОМПЛЕКТАЦІЯ

1. GlassProtect.
2. Монтажний комплект.
3. Елемент живлення CR123A (попередньо встановлений).
4. Коротка інструкція.

ТЕХНІЧНІ ХАРАКТЕРИСТИКИ

Чутливий елемент	Електретний мікрофон
Дальність виявлення розбиття	До 9 м
Кут охоплення мікрофона	180°
Захист тампером	Наявний
Діапазон частот	868,0–868,6 МГц
Максимальна потужність радіосигналу	До 20 мВт
Модуляція	GFSK
Радіосигнал	До 1000 м (за відсутності перешкод)
Роз'єм для підключення дротових датчиків	В наявності, NC
Живлення	1 батарея CR123A, 3 В
Строк роботи від елемента живлення	До 5 років
Діапазон робочих температур	Від 0°C до +50°C
Робоча вологість	До 90%
Габарити	Ø20 x 90 мм
Вага	30 г

ГАРАНТІЙНІ ЗОБОВ'ЯЗАННЯ

Гарантія на пристрій Ajax діє протягом двох років від дати покупки і не поширюється на комплектну батарею. Якщо пристрій не працює належним чином, рекомендуємо спочатку звернутися в службу підтримки — в половині випадків технічні питання можуть бути вирішені віддалено!



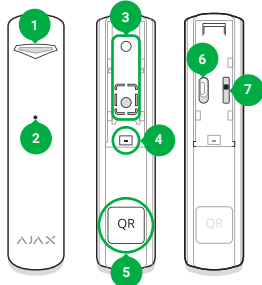
UA.TR.028

Ajax GlassProtect

Беспроводной датчик разбития стекла

GlassProtect — беспроводной датчик, определяющий разбитие стекла на расстоянии до 9 метров. К системе безопасности Ajax подключается по защищенному протоколу Jeweller, дальность связи — до 1000 метров при отсутствии преград. Работает до 5 лет от батареи и используется внутри помещений.

ФУНКЦИОНАЛЬНЫЕ ЭЛЕМЕНТЫ



- 1 - Световой индикатор.
- 2 - Отверстие микрофона.
- 3 - Крепежная панель.
- 4 - Разъем подключения внешнего датчика.
- 5 - QR код.
- 6 - Выключатель устройства.
- 7 - Кнопка тампера.

ПОДКЛЮЧЕНИЕ И НАСТРОЙКА

Датчик подключается к хабу и настраивается через мобильное приложение Ajax Security System. Расположите датчик в зоне действия сети хаба и следуйте процедуре подключения.

К GlassProtect можно подключить проводной датчик с типом контакта NC с помощью выносной клеммы. Для вывода провода из корпуса GlassProtect выломайте заглушку.

Прежде чем использовать подключенный к клемме внешний датчик, активируйте его в настройках GlassProtect.

Для подключения датчика к сторонней охранной централи с помощью модуля интеграции Ajax uartBridge или Ajax osBridge Plus, следуйте рекомендациям инструкции соответствующего устройства.

Если датчик расположен в помещении, требующем круглосуточного контроля, включите режим «Всегда активен» — GlassProtect будет срабатывать при обнаружении разбития стекла даже если система не поставлена на охрану.



ВЫБОР МЕСТА УСТАНОВКИ

При выборе места установки GlassProtect учитывайте дальность обнаружения разбития стекла (9 метров) и наличие в помещении объектов, препятствующих прохождению звука и радиосигнала.

Не устанавливайте датчик:

1. За пределами помещения (на улице).
2. Рядом с сиренами и оповещателями.
3. На сквозняке и в местах с быстрой циркуляцией воздуха (вентиляторы).
4. Вблизи металлических предметов и зеркал, вызывающих затухание радиосигнала или экранирующих его.
5. В помещениях с температурой и влажностью, выходящими за пределы допустимых.

До монтажа устройства шурупами, протестируйте уровень сигнала и зону обнаружения в приложении Ajax Security System на протяжении не менее минуты. Тесты покажут качество соединения датчика с хабом и подтвердят правильность выбора места установки.

Статус индикатора	Уровень сигнала
Горит, прерываясь раз в 1,5 секунды	Отличный уровень сигнала
Мигает 5 раз в секунду	Хороший уровень сигнала
Мигает 2 раза в секунду	Плохой уровень сигнала
Кратковременно загорается раз в 1,5	Нет сигнала

GlassProtect настроен на определение характерного звука разбития стекла, состоящего из низкочастотного удара и высокочастотного звона осколков. Датчик не реагирует на хлопки.

Микрофон датчика GlassProtect должен располагался по отношению к окну (окнам) под углом не более 90 градусов. Удостоверьтесь, что шторы, растения, мебель или иные предметы не закрывают отверстие микрофона. Если окно завешено плотными шторами, разместите датчик между ними и окном.

УСТАНОВКА УСТРОЙСТВА

1. Используя комплектные шурупы или другие не менее надежные средства крепежа, закрепите панель SmartBracket на поверхности в двух точках фиксации.
2. Наденьте датчик на панель — однократное мигание светодиода подтвердит, что тампер сработал.

КОМПЛЕКТАЦИЯ

1. GlassProtect.
2. Монтажный комплект.
3. Элемент питания CR123A (предустановлен).
4. Краткая инструкция.

ТЕХНИЧЕСКИЕ ХАРАКТЕРИСТИКИ

Чувствительный элемент	Электретный микрофон
Дальность выявления разбития	До 9 м
Угол охвата микрофона	180°
Защита тампером	Есть
Диапазон частот	868,0–868,6 МГц или 868,7–869,2 МГц в зависимости от региона продажи
Максимальная мощность радиосигнала	До 20 мВт
Модуляция	GFSK
Радиосигнал	До 1000 м (при отсутствии преград)
Разъем для подключения проводных датчиков	Есть, NC
Питание	1 батарея CR123A, 3 В
Срок работы от элемента питания	До 5 лет
Диапазон рабочих температур	От 0°C до +50°C
Рабочая влажность	До 90%
Габариты	Ø20 x 90 мм
Вес	30 г

ГАРАНТИЙНЫЕ ОБЯЗАТЕЛЬСТВА

Гарантия на устройства Ajax действует на протяжении двух лет с даты покупки и не распространяется на комплектную батарею. Если устройство работает ненадлежащим образом, рекомендуем вначале обратиться в службу поддержки — в половине случаев технические вопросы могут быть решены удаленно!