



**MAKS PRO WiFi** - is a wireless security system center designed to control the home security system. MAKS PRO WiFi supports connection of up to 200 devices (sensors, keypads, key fobs, etc.) via radio channel at a distance of up to 4800 m. The device interacts with the user and the security company, using Internet and GSM/GPRS communication for reliability.



**MAKS PRO WiFi** - центр бездротової системи охорони. Керує системою безпеки помешкання і підтримує підключення до 200 пристроїв (сповіщувачів, клавіатур, брелоків і т.д.) по радіоканалу на відстані до 4800 м. Прилад взаємодіє з користувачем та охоронною компанією, використовуючи мережу Інтернет та GSM/GPRS зв'язок для надійності.



**MAKS PRO WiFi** - центр беспроводной системы охраны, предназначен для управления системой безопасности дома. Поддерживает подключение до 200 устройств (датчиков, клавиатур, брелоков и т.д.) по радиоканалу на расстоянии до 4800 м.



Прибор взаимодействует с пользователем и охранный компанией, используя Интернет и GSM/GPRS связь для надежности.

Устройство подключается к MAKS Cloud и настраивается с помощью мобильного приложения **MAKS Setup** или WEB-приложения **MAKS Setup WEB**.



MAKS Setup



## WIRELESS SECURITY CENTER

Part of the MAKS PRO security alarm system

### Quick start guide

Read the full manual on the website before use!

**Manufacturer:** Integrated Technical Vision Ltd.

Vasyl Lypkivsky str. 1, 03035, Kyiv, Ukraine  
www.maks.systems  
support@maks.systems



## ЦЕНТР БЕЗДРОВОТВОЇ СИСТЕМИ ОХОРОНИ

Частина охоронної системи MAKS PRO

### Короткий посібник користувача

Перед використанням прочитайте повну інструкцію на сайті

**Виробник:** ТОВ "Інтегрейт Технік Віжн Лтд"

03035, Україна, м. Київ, вул. Василя Липківського, 1  
www.maks.systems  
support@maks.systems



## ЦЕНТР БЕСПРОВОДНОЙ СИСТЕМЫ ОХРАНЫ

Часть устройства охранной сигнализации MAKS PRO

### Краткое руководство

Перед использованием прочтите полную инструкцию на сайте

**Производитель:** ООО "Интегрейт Текникал Вижн Лтд"

03035, Украина, г. Киев, ул. Василия Липковского, 1  
www.maks.systems  
support@maks.systems

The device is connected to the MAKS Cloud and is configured with the **MAKS Setup** mobile application or **MAKS Setup WEB** application.



MAKS Setup

### Functional parts of the device (see picture)

- |                    |                           |
|--------------------|---------------------------|
| 1. Device case     | 5. On/Off button          |
| 2. Light indicator | 6. Power supply connector |
| 3. Mounting plate  | 7. SIM card holder        |
| 4. Tamper switch   | 8. Cable clamps           |

<b>Security groups</b>	30
<b>Wireless devices in the system</b>	200
	99 detectors
	16 keypads
	60 keyfobs
	8 repeaters
<b>Users</b>	60
<b>Power supply</b>	12 VDC @ 0.35 A
<b>Power backup</b>	2500 mAh battery, up to 24 hours
<b>Radio</b>	Two ISM-band wireless interfaces, multi-speed with several channels
	<b>ITU region 1 (EU, UA):</b> 868.0...868.6 MHz, bandwidth 100kHz, 20 mW max., up to 4800m (in line of sight);
	<b>ITU region 3 (AU):</b> 916.5...917 MHz, bandwidth 100kHz, 20 mW max., up to 4800m (in line of sight);
	<b>Russian Federation:</b> 868.0...868.2 MHz, bandwidth 100kHz, 10 mW max., up to 3200m (in line of sight)
	Secure two way comm., sabotage detection, key - 256 bits
<b>Connection</b>	Wi-Fi 2.4GHz and GSM/GPRS modem for redundancy. Secure two way communication, key - 256 bits
<b>Wi-Fi</b>	2.4 GHz, 802.11b/g/n, Open/WPA/WPA2/WEP 14 dBm for 802.11n MCS7, 20 dBm for 802.11b
<b>GSM/GPRS</b>	850/900/1800/1900 MHz, Class 4 (2 W @ 850/900MHz), Class 1 (1 W @ 1800/1900MHz)
<b>Operating temperature range</b>	-10° C ... +55° C
<b>Dimensions &amp; weight</b>	167 x 120 x 25.4 mm & 245 grams
<b>Case colour</b>	white, black

**Complete set:** 1. MAKS PRO WiFi; 2. One 18650 battery (pre-installed); 3. Power supply; 4. Quick start guide

**CAUTION.** RISK OF EXPLOSION IF BATTERY IS REPLACED BY AN INCORRECT TYPE. DISPOSE USED BATTERIES ACCORDING TO THE NATIONAL REGULATIONS.

**Warranty.** Warranty for MAKS devices (except batteries) is valid for two years after the purchase date. If device operates incorrectly, please contact [support@maks.systems](mailto:support@maks.systems) at first, maybe it can be solved remotely.

Пристрій підключається до MAKS Cloud і налаштовується за допомогою мобільного додатка **MAKS Setup** або WEB додатку **MAKS Setup WEB**



MAKS Setup

### Функциональные элементы пристрою (див. мал.)

- |                       |                                          |
|-----------------------|------------------------------------------|
| 1. Корпус пристрою    | 5. Кнопка ввімкнення/вимкнення           |
| 2. Світлова індикація | 6. Роз'єм для підключення блоку живлення |
| 3. Монтажна пластина  | 7. Тримач SIM-картки                     |
| 4. Тампер-контакт     | 8. Фіксатори кабелю                      |

<b>Груп охорони</b>	30
<b>Бездротових пристроїв в системі</b>	200
	99 сповіщувачів
	16 клавіатур
	60 брелоків
	8 радіотрансляторів
<b>Користувачів</b>	60
<b>Живлення</b>	12В, 0,35 А
<b>Резервування живлення</b>	акумулятор 2500 мАг, до 24-х годин
<b>Радіозв'язок</b>	2 бездротові інтерфейси ISM, з кількома каналами і швидкостями
	<b>ITU region 1 (EU, UA):</b> 868.0...868.6 МГц, смуга 100 кГц, 20 мВт макс., відстань до пристроїв - до 4800 м (на відкритому просторі);
	<b>ITU region 3 (AU):</b> 916.5...917 МГц, смуга 100 кГц, 20 мВт макс., відстань до пристроїв - до 4800 м (на відкритому просторі);
	<b>Російська Федерація:</b> 868.0...868.2 МГц, смуга 100 кГц, 10 мВт макс., відстань до пристроїв - до 3200 м (на відкритому просторі);
	Двостороння, шифрована комунікація, з визначенням саботажу (глушіння). Ключ шифрування - 256 біт
<b>Зв'язок</b>	Бездротова комп. мережа (Wi-Fi 2.4 GHz), модем GSM/GPRS для резервування. Двосторонній шифрований зв'язок, ключ шифрування - 256 біт
<b>Wi-Fi</b>	2.4 ГГц, 802.11b/g/n, Open/WPA/WPA2/WEP 14 dBm для 802.11n MCS7, 20 dBm для 802.11b
<b>GSM/GPRS</b>	850/900/1800/1900 МГц, Class 4 (2 W @ 850/900МГц), Class 1 (1 W @ 1800/1900МГц)
<b>Діапазон робочих температур</b>	-10° C ... +55° C
<b>Габаритні розміри</b>	167 x 120 x 25.4 мм
<b>Колір корпусу</b>	білий, чорний
<b>Вага</b>	245 грамів

**Комплектація:** 1. MAKS PRO WiFi; 2. Акумулятор типу 18650 (попередньо встановлений); 3. Блок живлення; 4. Короткий посібник користувача

**УВАГА.** ЗАМІНА ЕЛЕМЕНТА ЖИВЛЕННЯ НА ІНШИЙ НЕКОРЕКТНОГО ТИПУ МОЖЕ ПРИЗВЕСТИ ДО ПОЖЕЖИ АБО ВИБУХУ. УТИЛІЗУЙТЕ ВИКОРИСТАНІ ЕЛЕМЕНТИ ЖИВЛЕННЯ ЗГІДНО З МІСЦЕВИМИ ЗАКОНАМИ ТА ПРАВИЛАМИ.

**Гарантійний термін експлуатації** на пристрої MAKS (крім елементів живлення) складає 2 роки з дати продажу. Якщо пристрій не працює належним чином, спершу зверніться до [support@maks.systems](mailto:support@maks.systems), можливо це питання можна вирішити віддалено.

### Функциональные элементы устройства (см. рис.)

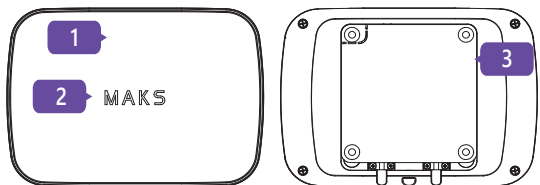
- |                       |                                         |
|-----------------------|-----------------------------------------|
| 1. Корпус устройства  | 5. Кнопка включения / выключения        |
| 2. Световой индикатор | 6. Разъем для подключения блока питания |
| 3. Монтажная пластина | 7. Держатель SIM-карты                  |
| 4. Тампер-контакт     | 8. Фиксаторы кабеля                     |

<b>Групп охраны</b>	30
<b>Беспроводных устройств в системе</b>	200
	99 датчиков
	16 клавиатур
	60 брелоков
	8 радиотрансляторов
<b>Пользователей</b>	60
<b>Питание</b>	12В, 0,35 А
<b>Резервирование питания</b>	акумулятор 2500 мАч, до 24 часов
<b>Радиосвязь</b>	2 беспроводных интерфейса ISM, с несколькими каналами и скоростями
	<b>ITU регион 1 (EU, UA):</b> 868.0...868.6 МГц, полоса 100 кГц, 20 мВт макс., расстояние к устройствам - до 4800 м (на открытом пространстве);
	<b>ITU регион 3 (AU):</b> 916.5...917 МГц, полоса 100 кГц, 20 мВт макс., расстояние к устройствам - до 4800 м (на открытом пространстве);
	<b>Российская Федерация:</b> 868.0...868.2 МГц, полоса 100 кГц, 10 мВт макс., расстояние к устройствам - до 3200 м (на открытом пространстве);
	Двусторонняя шифрованная коммуникация, с определением саботаж (глушения). Ключ шифрования - 256 бит
<b>Связь</b>	Беспроводная комп. сеть (Wi-Fi 2.4 ГГц), модем GSM/GPRS для резервирования. Двусторонняя шифрованная связь, ключ шифрования - 256 бит
<b>Wi-Fi</b>	2.4, 802.11b/g/n, Open/WPA/WPA2/WEP 14 dBm для 802.11n MCS7, 20 dBm для 802.11b
<b>GSM/GPRS</b>	850/900/1800/1900 МГц, Class 4 (2 W @ 850/900МГц), Class 1 (1 W @ 1800/1900МГц)
<b>Диапазон рабочих температур</b>	-10° C ... +55° C
<b>Габаритные размеры</b>	167 x 120 x 25.4 мм
<b>Цвет корпуса</b>	белый, черный
<b>Вес</b>	245 граммов

**Комплектация:** 1. MAKS PRO WiFi; 2. Один аккумулятор 18650 (предустановлен); 3. Блок питания; 4. Краткое руководство

**ВНИМАНИЕ.** ЗАМЕНА ЭЛЕМЕНТА ПИТАНИЯ НА ДРУГОЙ НЕКОРЕКТНОГО ТИПА МОЖЕТ ПРИВЕСТИ К ПОЖАРУ ИЛИ ВЗРЫВУ. УТИЛИЗУЙТЕ ИСПОЛЬЗОВАННЫЕ ЭЛЕМЕНТЫ ПИТАНИЯ СОГЛАСНО МЕСТНЫМ ЗАКОНАМ И ПРАВИЛАМ.

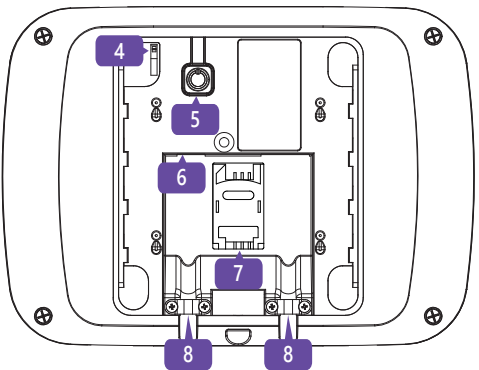
**Гарантійний термін експлуатації** приборів MAKS (ісключаючи елементи живлення) складає 2 роки з дати продажу. Якщо пристрій не працює належним чином, спочатку зверніться до [support@maks.systems](mailto:support@maks.systems), можливо цей запитання можна вирішити віддалено.



1

2 MAKS

3



4

5

6

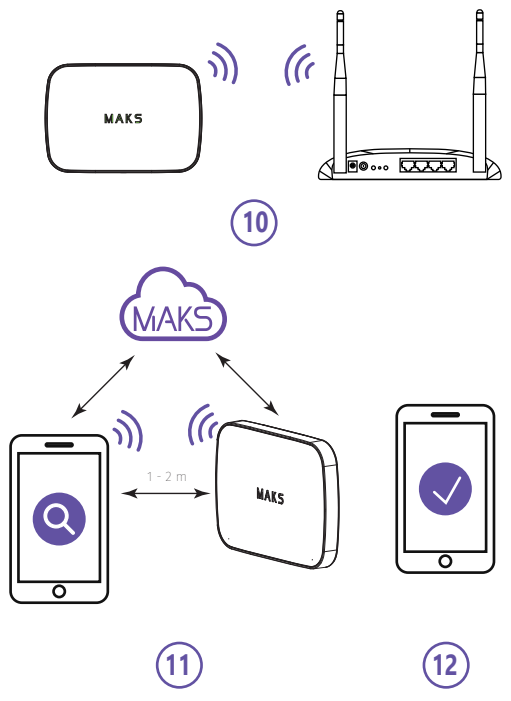
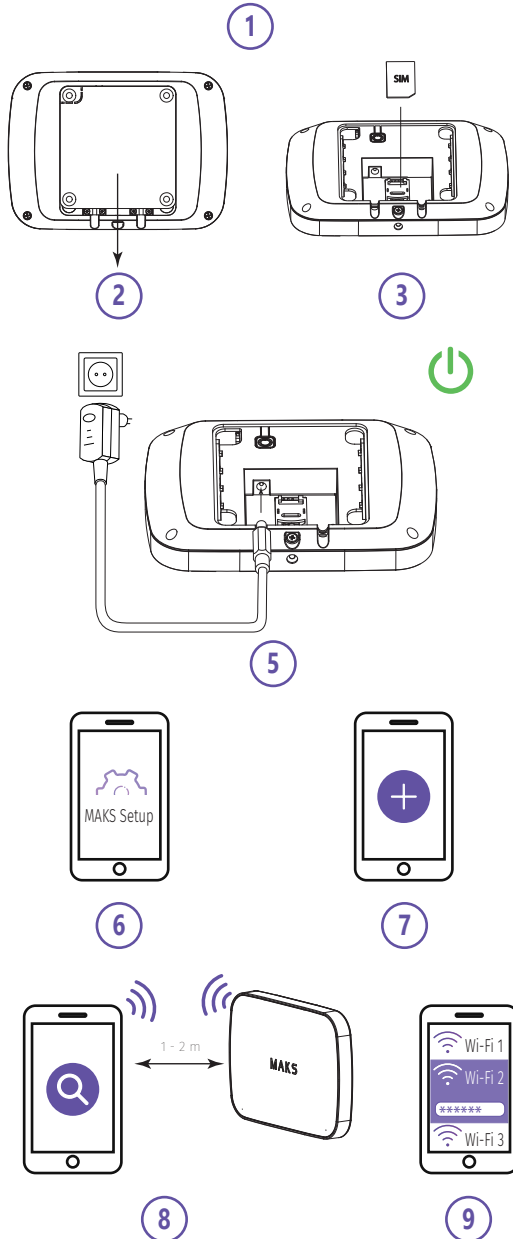
7

8

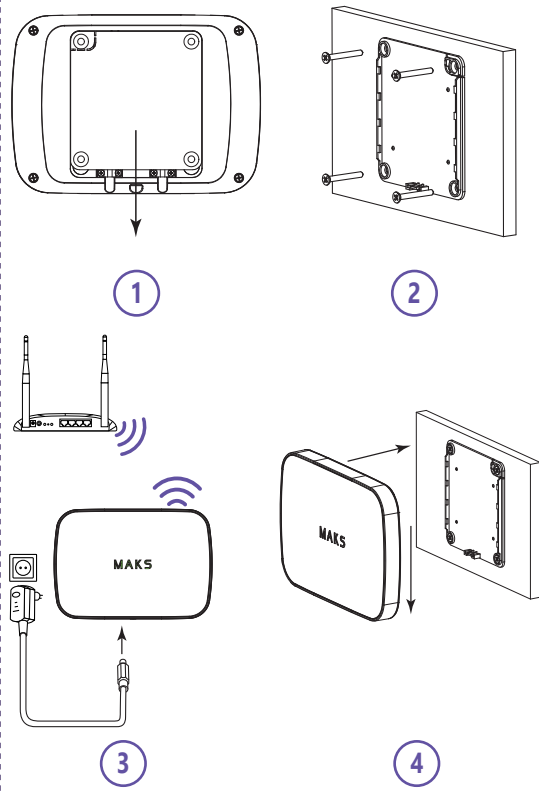
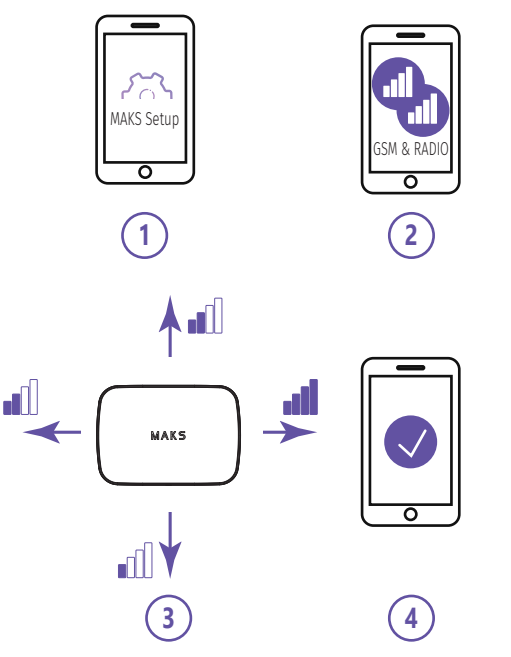
8



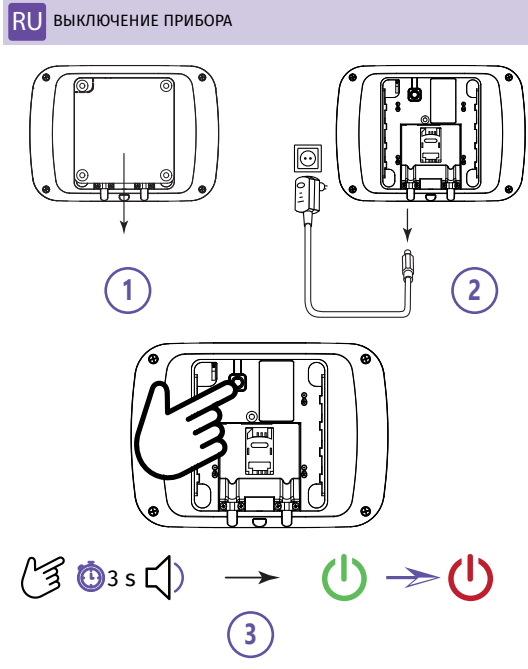
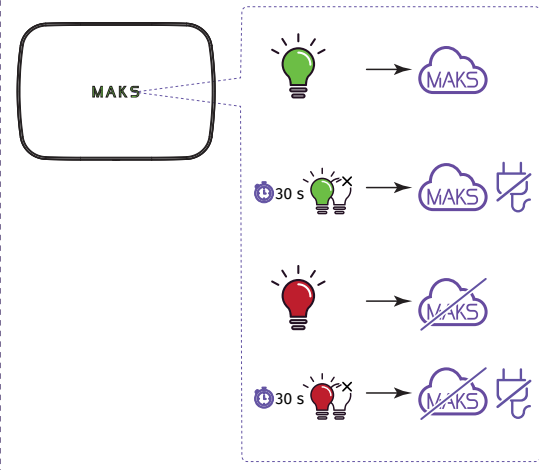
**EN** Install the app; Sign up, if you have no account yet; Sign in  
**UA** Встановіть додаток; Створіть обліковий запис, якщо ще не маєте; Увійдіть в додаток  
**RU** Установите приложение; Создайте учетную запись, если её еще нет; Войдите в приложение



**EN** OPTIMAL LOCATION SELECTION FOR INSTALLATION  
**UA** ВИБІР МІСЦЯ ВСТАНОВЛЕННЯ **RU** ВЫБОР МЕСТА УСТАНОВКИ



**EN** INDICATION UA ІНДИКАЦІЯ RU ИНДИКАЦИЯ



**EN** RESETTING TO DEFAULT UA СКИДАННЯ ДО ПОЧАТКОВИХ НАЛАШТУВАНЬ RU СБРОС К ИСХОДНЫМ НАСТРОЙКАМ

